



ЗАО «ПОЛИМЕРГАЗ»



Безопасность и надежность снабжения потребителя газом (ситуация в России)

Есть:

1. Надземная прокладка (несмотря на то, что она запрещена СНиПом и Правилами безопасности);
2. Настенная прокладка;
3. Наружные вводы;
4. ГРП на большое количество потребителей - особый вопрос!
5. Стальные газопроводы;
6. Переходы через перекрытия в квартирах (коррозия);
7. Отсутствие реконструкции изношенных газопроводов, ее заменяет диагностика;
8. Отсутствие какой-либо автоматики или приборов безопасности у каждого потребителя газа;
9. Отсутствие должного обслуживания внутридомовых газопроводов и газовых приборов соответствующими специалистами;
10. Контроль за качеством газоснабжения никак не осуществляется.

Должно быть (опыт Европы):

1. Газопроводы должны прокладываться в месте ограниченного доступа, например, в специальном коллекторе, внутри или вне здания;
2. Газорегуляторные установки (ГРУ) у каждого потребителя или у небольшой группы потребителей;
3. Запорный клапан по расходу газа в случае превышения расхода газа больше нормы;
4. Настройка регулятора давления производится на заводе - изготовителе (начинается внедрение);
5. Трубы из полимерных материалов (внешние сети) и металлополимерные трубы для внутренки;
6. Постоянная реконструкция действующих газопроводов (с ограниченным использованием диагностики).
7. Контроль за газоснабжением и соответствующим управлением осуществляется автоматизированными системами управления.

Одна из типовых схем газораспределительной системы города или населенного пункта России.

Давление на выходе из ГРП - 180 мбар

Давление у потребителя:

- в часы наибольшего потребления - 130 мбар

- в остальное время - 170 -180 мбар

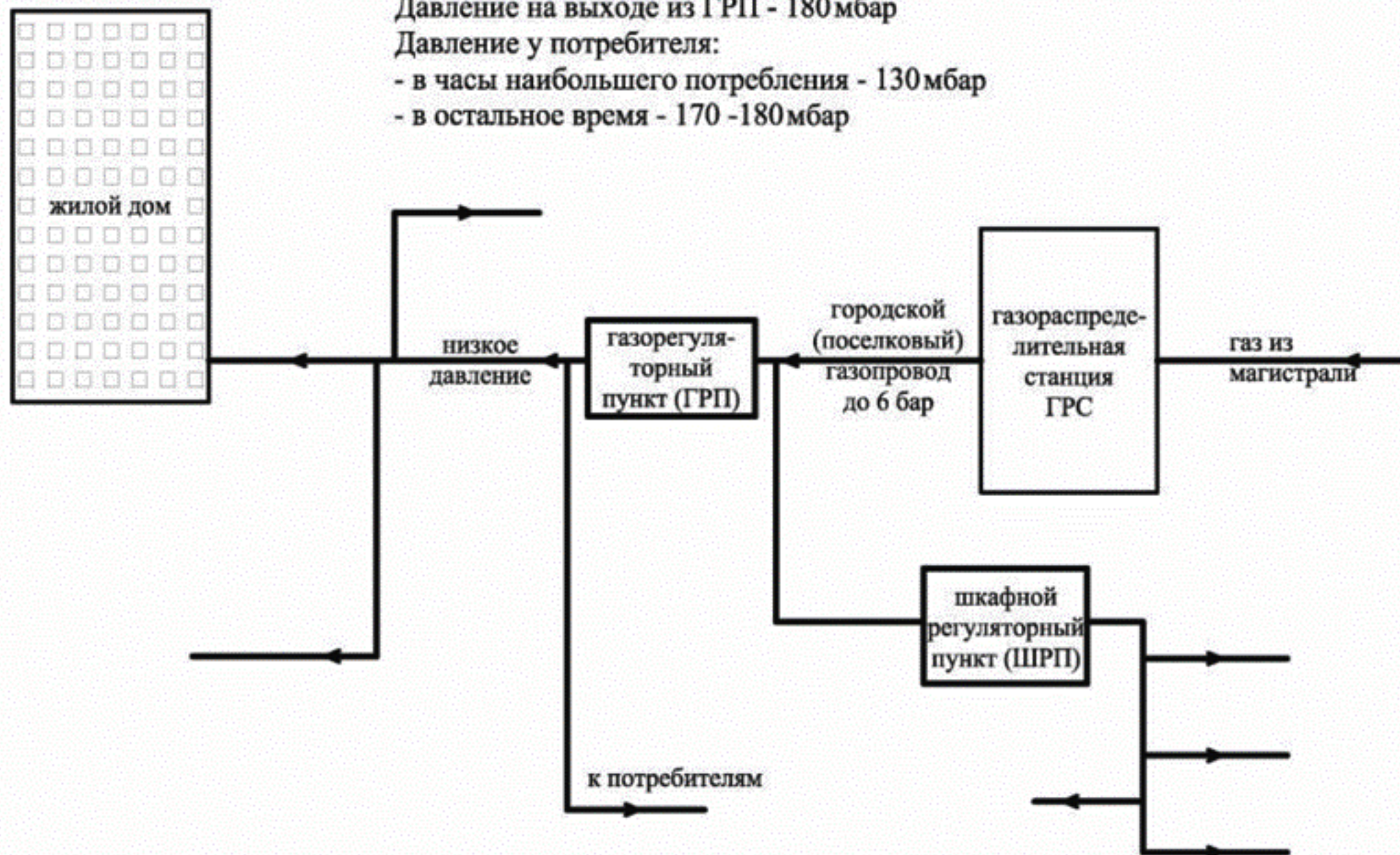
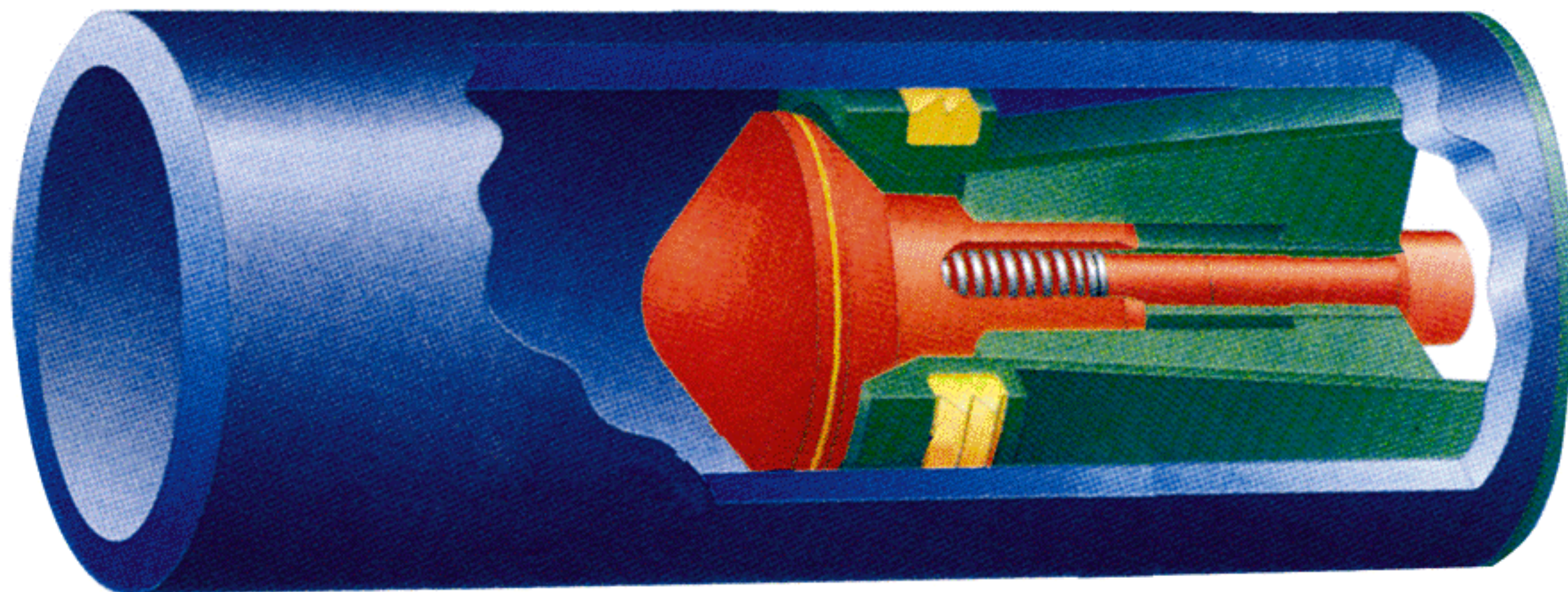


Схема газо- и теплоснабжения при локальных источниках теплоснабжения по европейскому образцу







ЗАО «ПОЛИМЕРГАЗ»

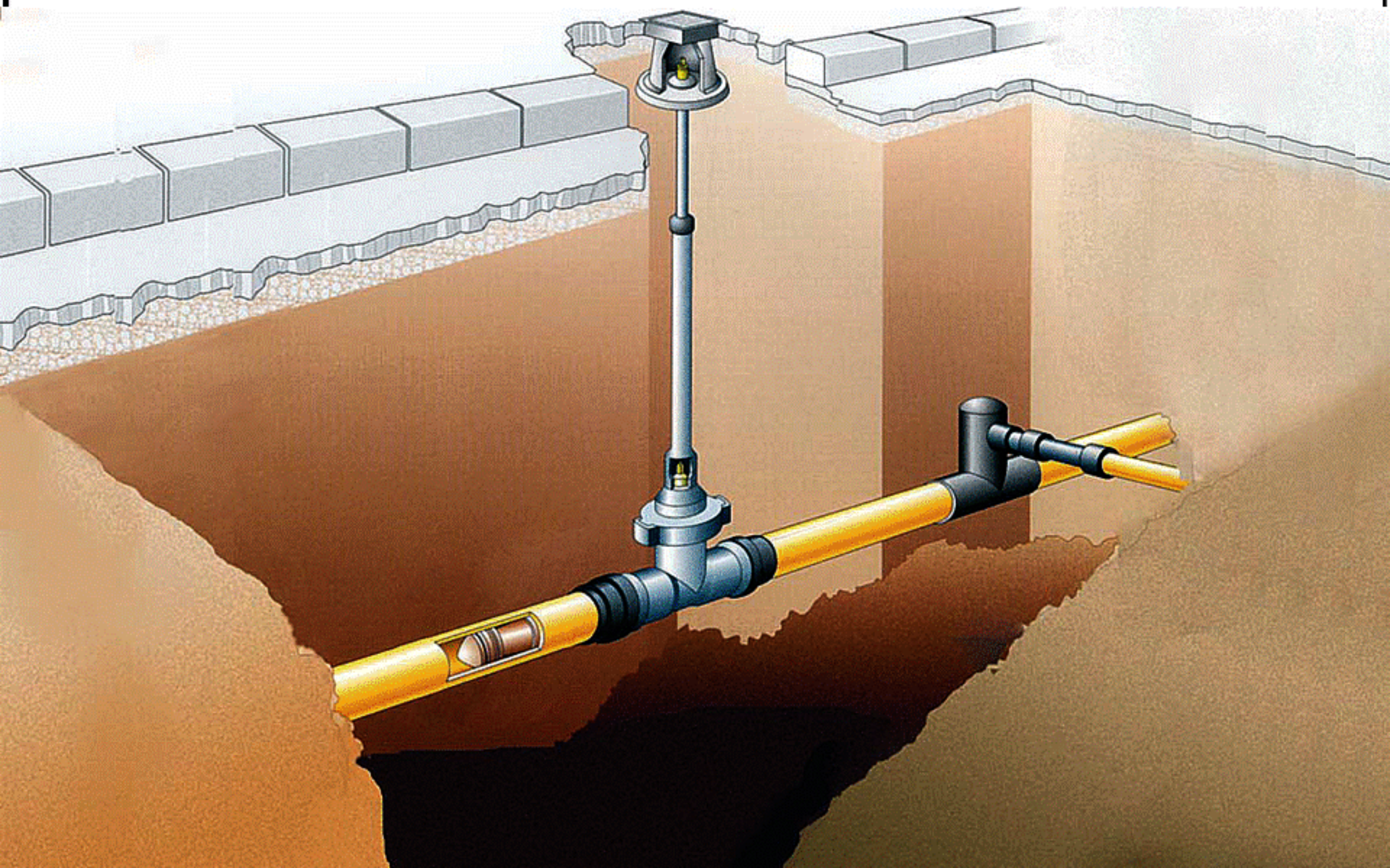
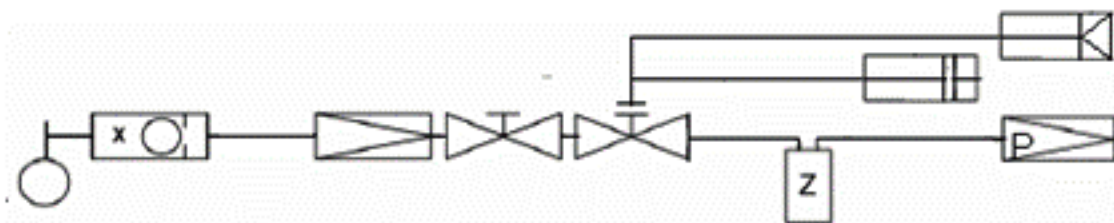


Рис. 1. Активные меры безопасности при давлении в наружном газопроводе >0,0015 МПа (150 мм вод.ст.) до 0,005 МПа и приборы, регулирующие давления газа.

ОДНОКВАРТИРНЫЙ ДОМ



МНОГОКВАРТИРНЫЙ ДОМ с газовым оснащением по этажам или квартирам

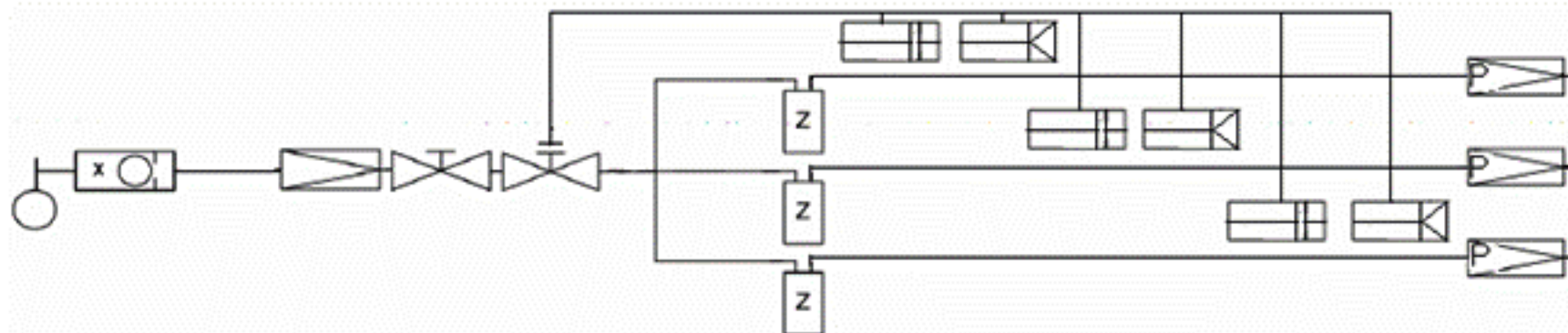
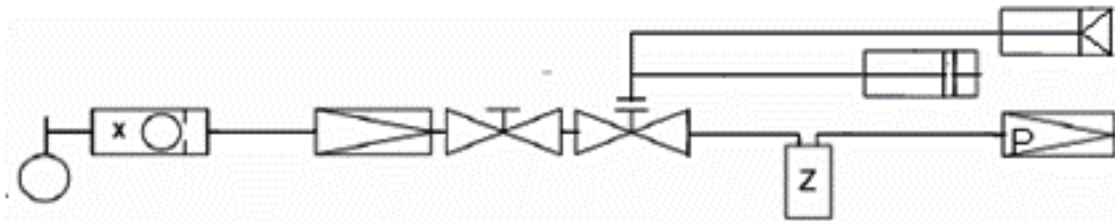
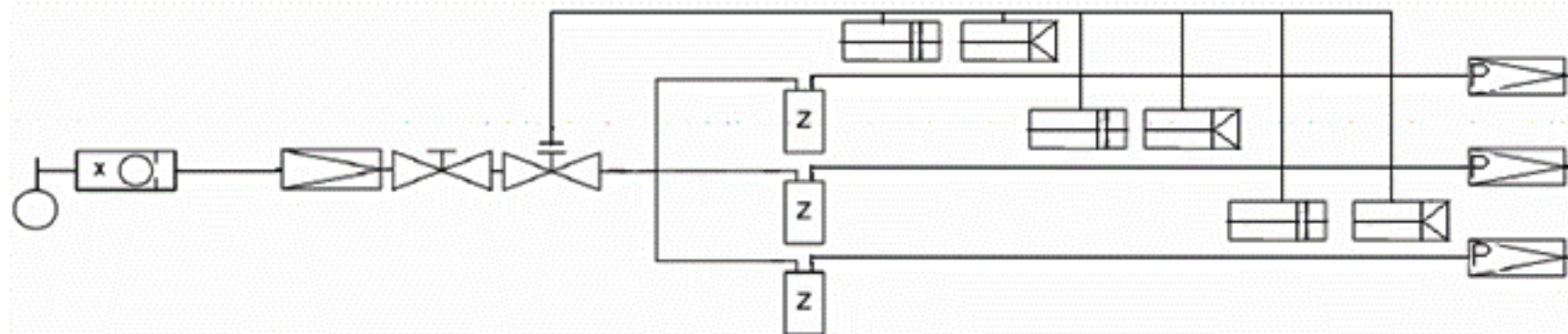





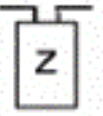
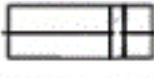
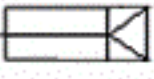


Рис. 2. Активные меры безопасности при давлении в наружном газопроводе $\geq 0,005$ МПа до 0,6 МПа и приборы, регулирующие давление газа.

ОДНОКВАРТИРНЫЙ ДОМ



МНОГОКВАРТИРНЫЙ ДОМ с газовым оснащением по этажам или квартирам



	Основное отключающее устройство (кран)
	Регулятор давления газа (регулятор)
	Запорный клапан по расходу X - обозначение типа (А или В)
	Счетчик
	Датчик загазованности
	Пожарный извещатель
	Электромагнитный клапан
	Индивидуальная газорегуляторная установка (редуктор)

